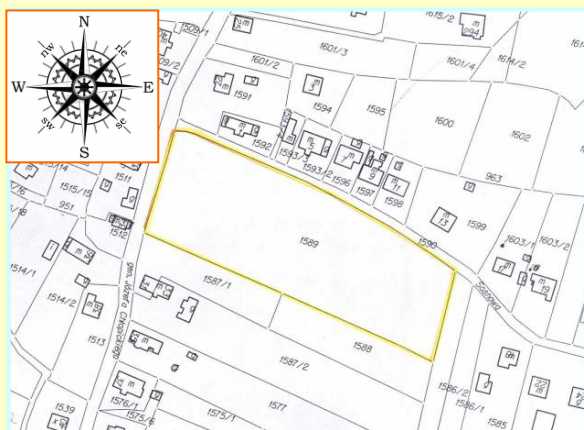


Tenczynek działka nr ew. 1589



Księga wieczysta	KR2K/00026346/2
Nr ew. działki	1589
Powierzchnia działki	1,14 ha
Właściciel	Gmina Krzeszowice
Miejscowość	Tenczynek
Gmina	Krzeszowice
Powiat	krakowski
Województwo	małopolskie

Informacje o terenie



Oferowany teren składa się z nieruchomości gruntowej niezabudowanej, działki o numerze ewidencyjnym 1589 o pow. 1,14 ha, o kształcie zbliżonym do prostokąta, położona w miejscowości Tenczynek.

W rejestrze gruntów oznaczono jako grunty orne. Lokalizacja w bezpośrednim sąsiedztwie dróg publicznych, przy zbiegu ulic: gen. Józefa Chłopickiego i Sosnowej.

Nieruchomość obciążona służebnością gruntową - pas szerokości 3 m wzdłuż wschodniej granicy działki.

Opis terenu wg Miejscowego Planu Zagospodarowania Przestrzennego



Działka nr 1589 położona w m. Tenczynek znajduje się w terenie oznaczonym symbolem **M1** – tereny mieszkalnictwa zagrodowego i jednorodzinnego, **ZN** – tereny zieleni nieurządzonej o szczególnym znaczeniu przyrodniczym, **KD** – drogi (ulice) dojazdowe, w strefie obowiązywania naliczania stawki wzrostu wartości nieruchomości „F”.

M1 – podstawowy przeznaczenie gruntów pod zabudowę dla rolników (zagrodę) i zabudowę mieszkaniową jednorodziną.

Użytkowanie dopuszczalne: lokalizacja obiektów

i urządzeń usług komercyjnych, zajmujących część wydzielonych działek lub wbudowanych w budynki, w tym dopuszcza się możliwość prowadzenia działalności agroturystycznej i innej związanej z obsługą ruchu turystycznego; obiektów i urządzeń usług publicznych, zajmujących część wydzielonych działek lub wbudowanych w budynki; urządzeń infrastruktury technicznej; dojazdów nie wydzielonych, zatok postojowych i małych parkingów (do 8 stanowisk); zieleni urządzonej, a w niej niekubaturowych urządzeń sportu i rekreacji.



ZN – tereny pełniące ważną rolę połączeń w systemie węzłów i korytarzy ekologicznych. Są to najczęściej tereny otwarte niezainwestowane, tylko częściowo użytkowane rolniczo jako uprawy polowe a w przewadze jako łąki i pastwiska położone np. wzdłuż cieków wodnych, obejmujące zalesienia i zakrzewienia śródpolne, często pełniące funkcję izolacyjną od intensywnego zagospodarowania. W celu ochrony tych obszarów wprowadza się zakaz realizacji nowych obiektów kubaturowych w terenach tego użytkowania.

Dostępność mediów, komunikacja, kontakt

Energia elektryczna

W pobliżu przebiega sieć energetyczna.

Gaz

W zabudowaniach na sąsiednich działkach.

Woda

W zabudowaniach na sąsiednich działkach.

Kanalizacja

Miejscowość posiada wybudowaną kanalizację sanitarną. Działka wymaga wykonania przyłącza.

Telekomunikacja

Jest dostępny Internet bezprzewodowy.

Odpady stałe

Obsługa zgodnie z obowiązującymi przepisami w tym zakresie.

Komunikacja

Komunikacja minibusowa.

Odległość od Krzeszowic wynosi ok. 5 km.

Odległość od Krakowa - ok. 30 km.

W odległości 20 km znajduje się Port Lotniczy Kraków-Balice.

Droga dojazdowa asfaltowa, dostępność bardzo dobra. Lokalizacja w bezpośrednim sąsiedztwie dróg publicznych, przy zbiegu ulic: gen. Józefa Piłsudskiego i Sosnowej.

Osoby do kontaktu:

Maciej Zieliński - naczelnik Wydziału Gospodarowania Mieniem i Planowania Przestrzennego UM w Krzeszowicach, tel. 784 684 938 lub **12 252-08-15**, e-mail: m.zielinski@um.krzeszowice.pl oraz

Radosław Kot - inspektor Wydziału Gospodarowania Mieniem i Planowania Przestrzennego UM w Krzeszowicach, tel. **12 252-08-16**, e-mail: r.kot@um.krzeszowice.pl

